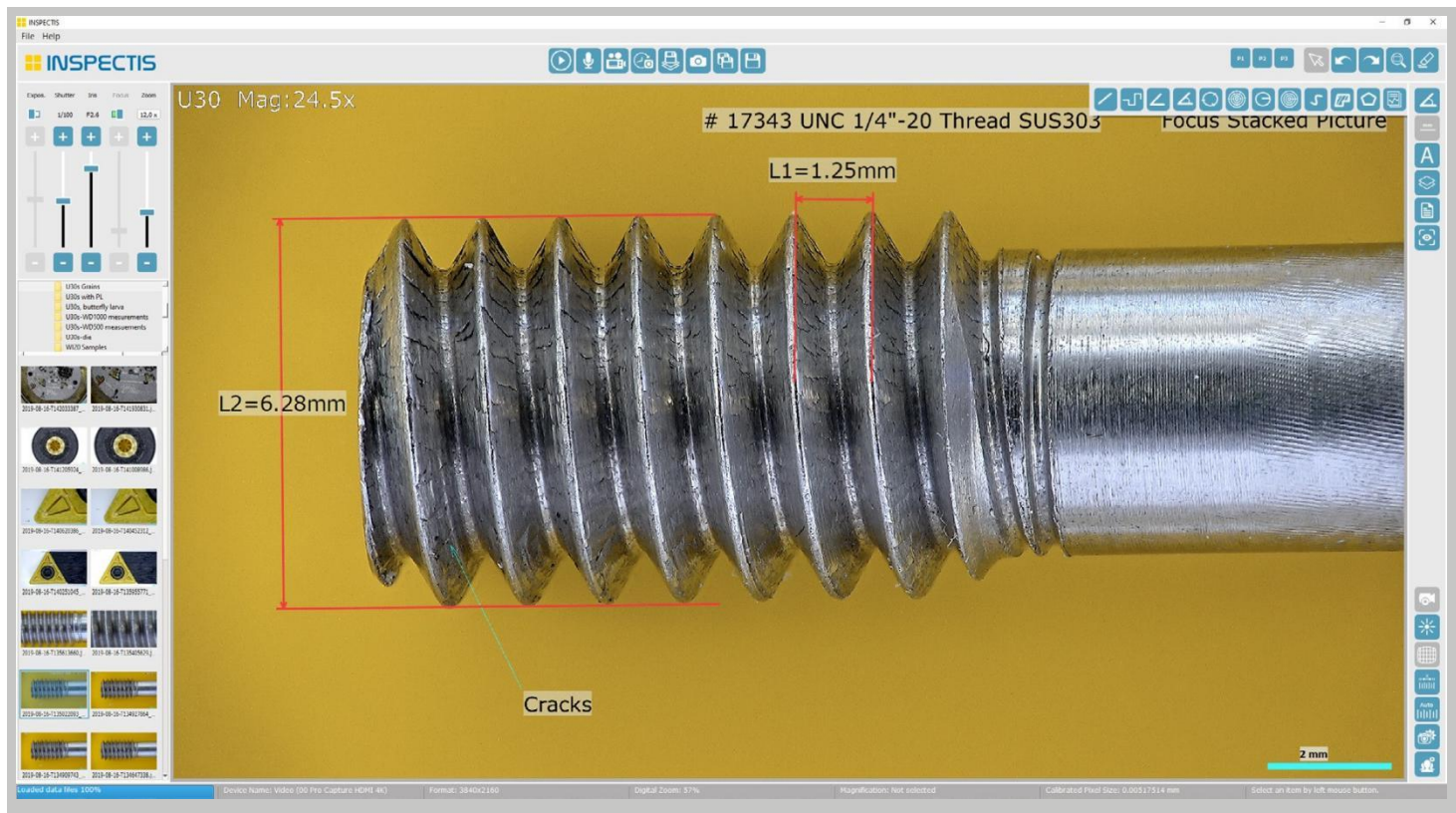
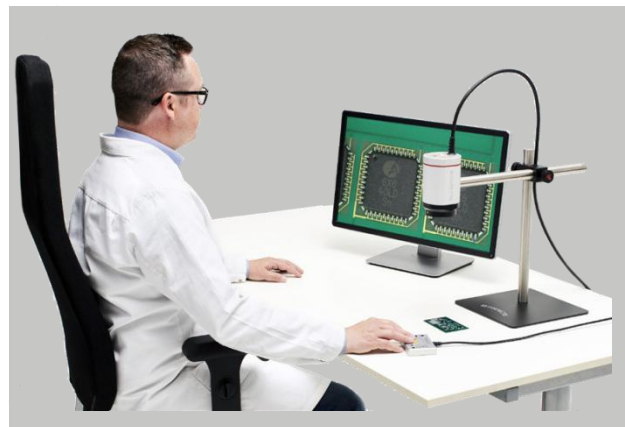


INSPECTIS© ПО для захвата изображений, анализа, измерений и отчётности



Сделано для продуктивности

Расширение возможностей микроскопов Inspectis



*” Сократите время на проверку, анализ и измерения ”*

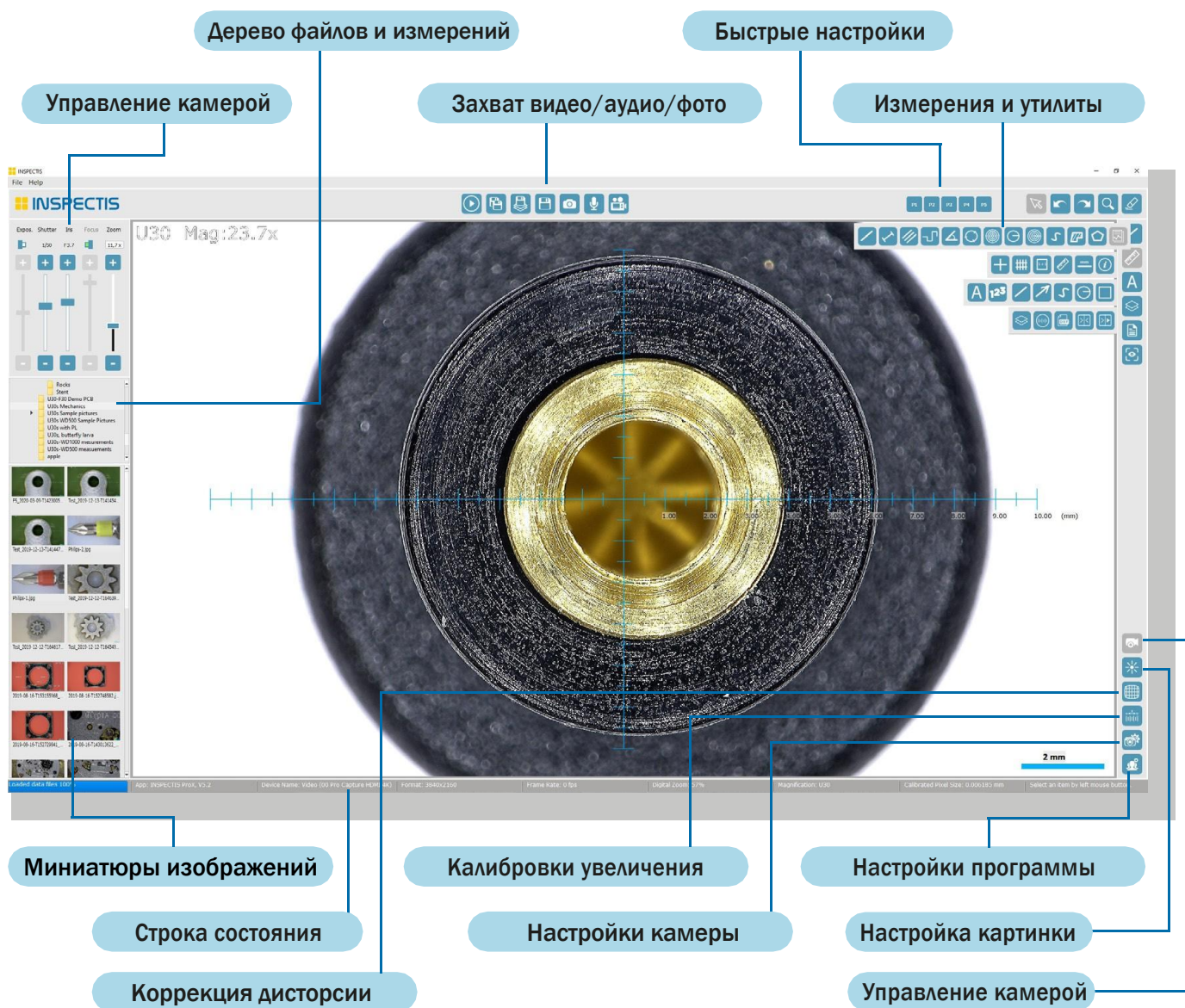
# Разработано для продуктивности

Мощное, но простое в использовании программное обеспечение для просмотра изображений в реальном времени, захвата, утилит и метрологии, специально разработанное для всего спектра цифровых микроскопов Inspectis HD, Full HD, 4K и USB3.0.

Программное обеспечение INSPECTIS © предоставляет мощные инструменты для калибровки увеличений, наложения изображений в реальном времени и сравнения, расширения фокуса, аннотаций и отчетов.

Доступно в 4 функциональных уровнях: Basic, Pro, ProX и Overlay.

## Интерфейс с иконками



Благодаря мощному механизму обработки видео, удобному интерфейсу и оптимизированному рабочему процессу программное обеспечение INSPECTIS сокращает время, затрачиваемое на захват, анализ, измерения и документирование ваших объектов контроля.

Результаты могут быть экспортированы или распечатаны в виде справок и отчетов с использованием пользовательских шаблонов.

Доступно 4 версии с разным функционалом: Basics, Pro, ProX или Overlay

# Простая навигация и управление

Программное обеспечение INSPECTIS© сделано так, чтобы помочь пользователям легко ориентироваться. Благодаря логичному расположению графических значков для каждой функции операторы могут быстро ознакомиться с программным обеспечением INSPECTIS, экономя время при проведении измерений и уменьшая необходимость в обучающих занятиях.

## Функциональные инструменты на основе значков

### Инструменты измерения



Измерения расстояния, ломаной линии, угла, окружности, концентрических окружностей, кривой произвольной формы, площади и многоугольника

### Перекрестье и линейки



Наложение перекрестия, сетки, прямоугольника, 2D-линейки и эталонного масштаба на живое изображение

### Сравнение и наложение



### Определение границ и DXF

Интервальное наложение изображения в реальном времени, файл DXF Cad, Цифровая сетка, Сравнение, Сравнение в реальном времени, Интервальное сравнение

### Калибровки



### Коррекция дисторсии

Автоматическая калибровка увеличений. Автоматическая компенсация искажений объектива

### Подписи и подсчёт



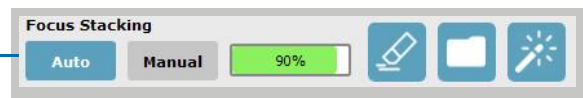
### Фигуры

### Наложение по таймеру



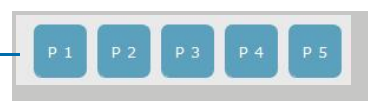
Наложение сетки, полупрозрачное наложение, интервальное наложение живого изображения на эталонное изображение с регулировкой времени

### Авто и ручное нал. фокуса



Автоматическая укладка фокуса, Ручная укладка фокуса, Четкие изображения, Загрузка внешних изображений, Улучшенный фильтр укладки фокуса

### Предустановки



В памяти можно сохранить от 1 до 5 конфигураций камеры и объектива для быстрого вызова с помощью значков от P1 до P5 в программном обеспечении

Пожалуйста, проверьте версию программного обеспечения на наличие функций.



# Дополнительные функции Pro, ProX и Overlay

В INSPECTIS © Pro, ProX и Overlay доступно несколько расширенных функций, среди которых:

## Наложение фокуса, фокус-стекинг

Создавайте изображения с увеличенной глубиной фокусировки, делая 10-25 снимков с разной глубиной фокусировки, чтобы создать одно сверхрезкое изображение. (доступно в ProX).

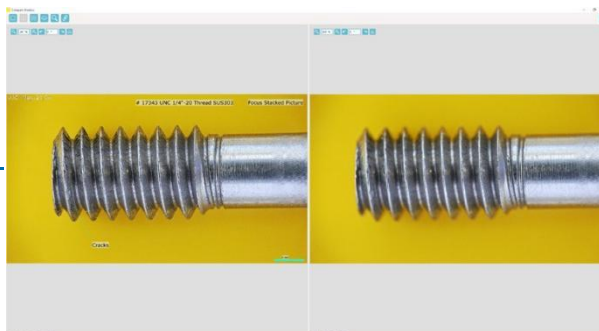
Автоматический стекинг



## Сравнение изображений

Сравните живое изображение с эталонным изображением или сравните 2-4 неподвижных изображения друг с другом. (доступно в Pro, ProX и Overlay).

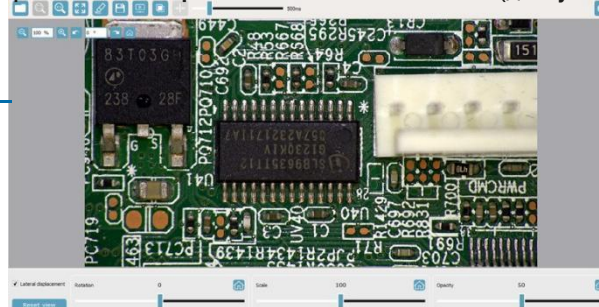
Окна сравнения



## Проверка с наложением

Наложение живого изображения на эталонное изображение с отображением интервалами по таймеру. Эффективный инструмент для выявления недостающих компонентов, неправильной полярности, неправильного расположения и других дефектов на собранных печатных платах. (доступно в ProX и Overlay).

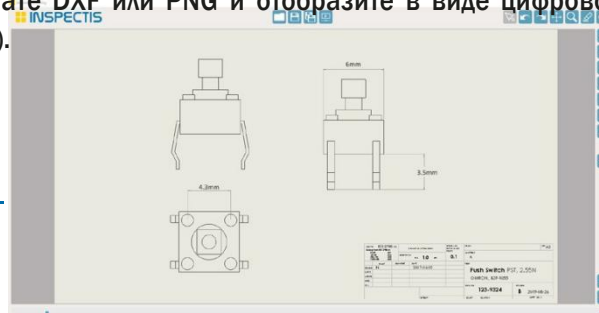
Проверка с наложением



## Наложение и редактирование DXF

Создайте файл DXF из вашего объекта с помощью оптического обнаружения краев. Откройте существующий файл DXF CAD, отредактируйте, нарисуйте узоры, фигуры, добавьте текст и наложите на живое изображение. Сохраните в формате DXF или PNG и отобразите в виде цифровой сетки на живом изображении! (доступно в ProX и Overlay).

Наложение DXF



# Экспорт данных и отчетность в Pro, ProX


## Данные измерений:

Таблица данных генерируется автоматически и привязывается к сохранённому изображению.

Таблица данных измерений

Measurement Table				
	Tool	Parameter	Value	Unit
1	L1	Length	10.7	mm
2	Ø1	Diameter	1.5498	mm
3	Ø1A	Area	1.89	mm <sup>2</sup>
4	Ø2	Diameter	1.5426	mm
5	Ø2A	Area	1.87	mm <sup>2</sup>
6	L2	Length	5.09	mm
7	α1	Angle	90.1	°
8	CA1	Area	1.25	mm <sup>2</sup>
9	CL1	Perimeter	6.04	mm
10	PA1	Area	6.96	mm <sup>2</sup>
11	PL1	Perimeter	10.86	mm
12	PA2/PA1	Ratio	64.3	%
13	PA2	Area	10.82	mm <sup>2</sup>

Экспорт



## Отчеты:

Генератор отчетов и справок с пользовательскими шаблонами. Данные измерений и комментарии автоматически импортируются вместе с выбранными изображениями.

Настраиваемые шаблоны

Краткие выводы

Данные отчета



INSPECTIS  
Quality of Inspection

INSPECTION OF SINTERED TOOL  
Sample Lot 23455

INSPECTIS AB  
Getligstarevågen 5  
SE-171 48, Solna  
Sweden

ID: Lot 23455  
Date: 2019-08-21  
Name: Mark Bergkvist  
Notes: Quality of edge of samples are tested at different magnification.

Test equipment:  
U30s Advance Kit

Signature  
Mark Bergkvist



# Сравнение версий Basics, Pro, ProX, Overlay

Функции	Basics	Pro *	ProX*	OAI*
Просмотр изображения в реальном времени, стоп-кадр	•	•	•	•
Цифровое увеличение неподвижного и живого изображения	•	•	•	•
Полноэкранный просмотр изображения	•	•	•	•
Определите разрешение захваченного видео	•	•	•	•
Определение и калибровка пользовательских увеличений	•	•	•	•
Импорт и калибровка внешних изображений	•	•	•	•
Предварительные установки конфигураций камеры и объектива (5 шт.)	• *	•	•	•
Прямое управление параметрами камеры и объектива	• *	•	•	•
Автоматическая калибровка всего диапазона масштабирования камеры	• *	•	•	•
Автоматическое отслеживание калибровки	• *	•	•	•
Автоматическая коррекция искажений объектива на живой картинке	• *	•	•	•
Отражение, преобразование в ч/б и повышение контрастности	•	•	•	•
Измерение расстояния	•	•	•	•
Аннотации к изображению	•	•	•	•
Подсчет объектов на изображении	•	•	•	•
Редактирование измерений и аннотаций	•	•	•	•
Наложение сетки, прямоугольника и перекрестия на живое изображение	•	•	•	•
Управление системой файлов и папок	•	•	•	•
Открытие/сохранение изображений с калибровкой	•	•	•	•
Сохранение нескольких кадров в одном изображении	•	•	•	•
Добавляйте комментарии к сохраненным изображениям	•	•	•	•
Печать изображений	•	•	•	•
Отправлять файлы по электронной почте	•	•	•	•
Многоязычный интерфейс	•	•	•	•
Опция пароля для управления параметрами камеры и объектива		•	•	•
Компенсация ошибок отслеживания калибровки		•	•	•
Запись видео и аудио		•	•	
Измерения площади, длины и периметра произвольной формы		•	•	
Измерения окружности, угла, длины кривой и многоугольника		•	•	
Автоматическая привязка к линиям, концам, углам и центрам		•	•	
Экспорт выполненных измерений (TXT и EXCEL)		•	•	
Создавайте отчеты и справки с изображениями и измерениями		•	•	
Наложение 2-мерных шкал на живое изображение		•	•	•
Наложение полупрозрачного изображения на живое изображение		•	•	•
Сравните живые или неподвижные с неподвижными изображениями		•	•	•
Замедленный захват и запись видео (тайм-лапс)			•	•
Автоматическое и ручное наложение фокуса (расширение диапазона)			•	
Проверка с наложением по таймеру (OAI)			•	•
Обнаружение оптических краев и экспорт в формате DXF			•	•
Создание, импорт, редактирование и экспорт DXF			•	•
Набор инструментов для рисования в формате DXF			•	•
PNG экспорт файлов DXF			•	•
Наложение DXF на живое изображение			•	•
Наложение PNG на живое изображение в виде цифровой сетки			•	•
Автоматическое выравнивание наложенного изображения			•	•
Автоматическое изменение масштаба наложенного изображения			•	•

- \* USB кабель для управления камерой (арт. HD-035) включен в комплекты INSPECTIS® ProX, Pro и OAI
- \* USB кабель для управления камерой (арт. HD-035) нужно приобретать отдельно для INSPECTIS® Basics.

# Технические характеристики

## Системные требования:

Процессор	Intel Core i5. Intel Core i7 рекомендуется.
Операционная система	Windows 7/8.1/10 (x64 Professional, Enterprise)
Оперативная память	8 ГБ RAM, 16 ГБ рекомендуется.
Жесткий диск	200 Гб свободного места
Монитор	Full HD. 4K, 3840×2160 пикселей рекомендуется.
Разъемы	1x USB2.0 порт 1x USB3.0 порт 1x PCIe Gen2 x4 (если используется плата видеозахвата PCIe HDMI)
Одобранные компьютеры	ПК: HP ProDesk, Intel Core i7, 16 GB, 4K graphical card. Ноутбук: HP ProBook, Intel Core i7, 15.6", 16 GB, Full HD monitor

## Артикулы ПО с устройствами видеозахвата (конвертерами):

INSPECTIS® Basics с Full HD USB3.0 конвертером	HD-031
INSPECTIS® Pro с FHD USB3.0 конвертером, ключ USB и коммуникационный кабель	HD-032
INSPECTIS® ProX с FHD USB3.0 конвертером, ключ USB и коммуникационный кабель	HD-032-PX
INSPECTIS® Basics с 4K HD USB3.0 конвертером	HD-043
INSPECTIS® Pro с 4K HD USB3.0 конвертером, ключ USB и коммуникационный кабель	HD-044
INSPECTIS® ProX с 4K HD USB3.0 конвертером, ключ USB и коммуникационный кабель	HD-044-PX
INSPECTIS® Basics с 4K HD PCIe конвертером	HD-045
INSPECTIS® Pro с 4K HD PCIe конвертером, ключ USB и коммуникационный кабель	HD-046
INSPECTIS® ProX с 4K HD PCIe конвертером, ключ USB и коммуникационный кабель	HD-046-PX

## Артикулы программного обеспечения:

INSPECTIS® Basics. Программное обеспечение для захвата изображений со встроенными элементами управления камерой	HD-131
INSPECTIS® Pro , ключ USB и коммуникационный кабель	HD-132
INSPECTIS® ProX , ключ USB и коммуникационный кабель	HD-133
INSPECTIS® OAI , ключ USB и коммуникационный кабель	HD-134
Обновление INSPECTIS® Basics до Pro , ключ USB и коммуникационный кабель	* -BP
Обновление INSPECTIS® Basics до ProX, ключ USB и коммуникационный кабель	* -BX
Обновление INSPECTIS® Pro до Pro-X	* -PX
Коммуникационный кабель для камеры Inspectis USB (опция для INSPECTIS® Basics)	HD-035

INSPECTIS® поставляется с лучшими на рынке видеоконвертерами USB3.0 и PCIe.

INSPECTIS® программное обеспечение совместимо с другими камерами видеомикроскопов!



**INSPECTIS**

Quality of Inspection

Inspectis Optical Systems  
Stockholm, Sweden

www.inspect-is.com  
info@inspect-is.com